



# CALI NECZKA

zadania dla grupy wiekowej: 9-12 lat

Ministerstwo  
Kultury  
i Dziedzictwa  
Narodowego

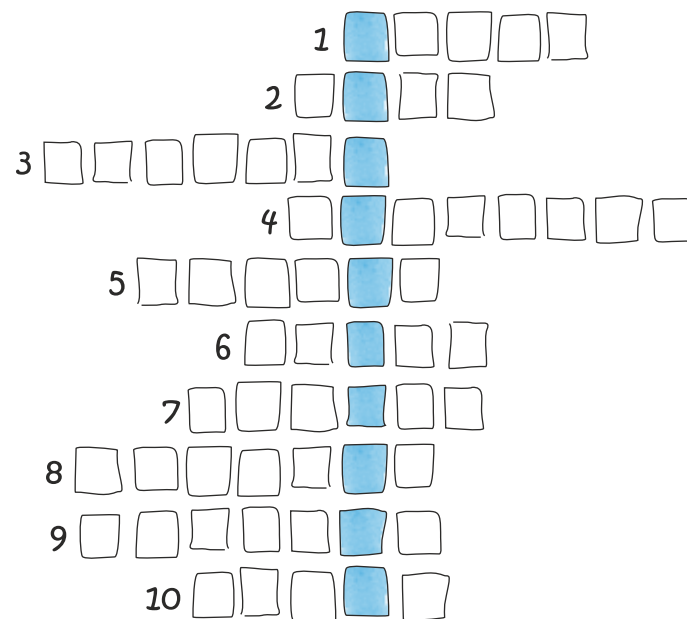


Dofinansowano ze środków  
Narodowego Centrum Kultury  
w ramach programu  
„Kultura w sieci”

# Zadanie 1

Rozwiąż krzyżówkę

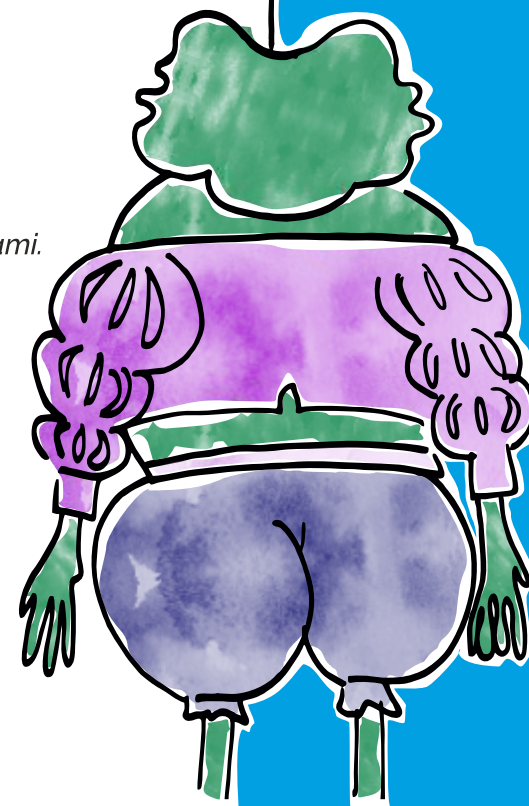
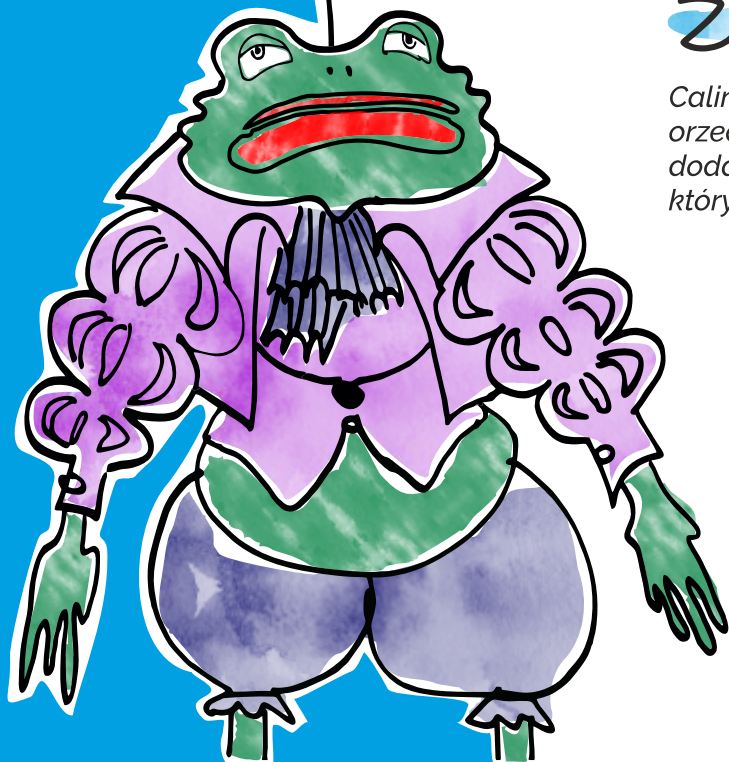
1. Stary, wiejski dom
2. Rechocze w stawie
3. Chroni przed deszczem
4. Nauka o przeszłości
5. Pora roku poprzedzająca lato
6. Spokojny lub atlantycki
7. Pakujesz się do niego gdy jedziesz na wakacje
8. Gumowe buty
9. Można ją czytać
10. Przeciwnieństwo ciszy



# Zadanie 2

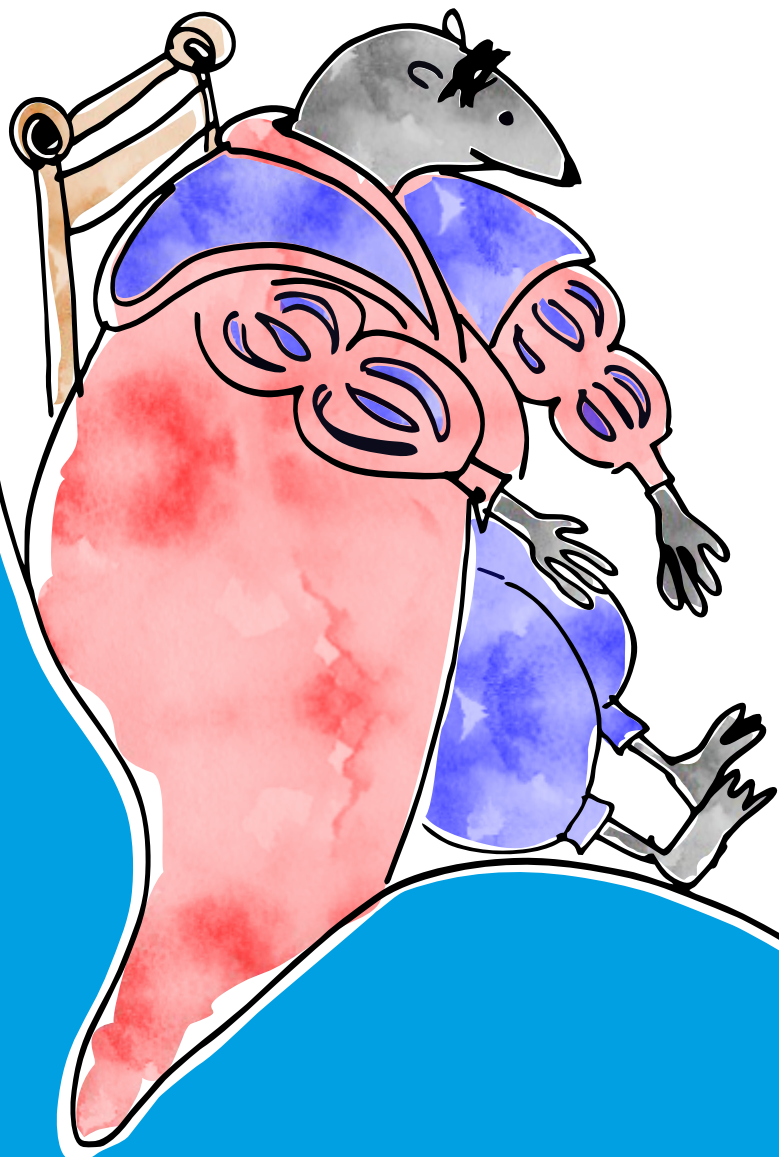
Calineczka była dziewczynką nie większą od łupiny orzecha, zastanówcie się kogo lub co zwykle określamy, dodając poniższe przymiotniki. Wpisz rzeczowniki, który najbardziej kojarzą Ci się z podanymi przymiotnikami.

- Mały ..... kotek .....
- Wysokie .....
- Krótka .....
- Drobne .....
- Duże .....
- Przystojny .....
- Niska .....
- Gigantyczne .....



## Zadanie 3

Nasza mała bohaterka mieszkająca w podziemnym świecie, poruszająca się ciemnymi korytarzami, tęskniła za światłem słonecznym a tym samym za kolorami. Po lewej stronie znajdują się barwy podstawowe, po prawej - barwy pochodne. Zastanów się jakie dwie barwy podstawowe należy mieszać, aby otrzymać kolory z prawej strony. Połącz je.



### BARWY PODSTAWOWE

ŻÓŁTY

NIEBIESKI

CZERWONY

### BARWY POCHODNE

ZIELONY

POMARAŃCZOWY

FIOLET

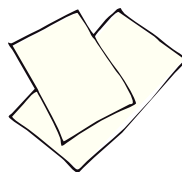
Zachęcamy do wykonania doświadczenia i samodzielnego mieszania barw. Następnie do każdego z kolorów dodaj odrobinę brązu. Czy barwy nadal będą takie świetliste?



# Zadanie 4

W spektaklu Calineczka elementami scenografii są barwne wachlarze. Spróbuj w domu wykonać podobny wachlarz. Do tego potrzebne będą:

dwie kartki A4



kredki



klej



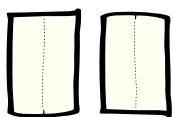
nożyczki



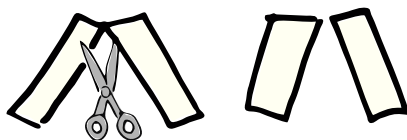
taśma klejąca



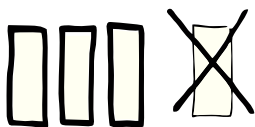
1 zegnij obie kartki wzdłuż



2 przetnij je



3 potrzebne ci będą trzy podłużne płaszczyzny



4 narysuj na nich kredkami barwne wzory

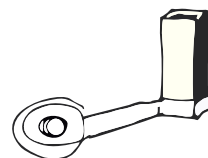
5 pozginaj każdy element, tworząc trzy harmonijkowe kształty, następnie sklej brzegi tak, aby powstała jedna długa harmonijka



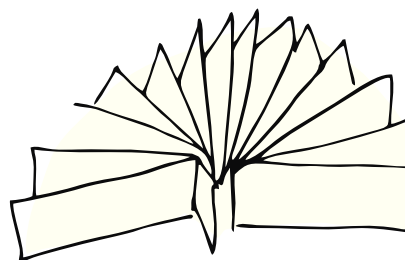
6 wszystko razem złącz i ściśnij



7 sklej taśmą jedną z krawędzi z dołu i po bokach tak, by stworzyć mały uchwyt



8 rozłóż swój wachlarz



**brawo!**

